

## PRUEBAS DE ACCESO A CICLOS FORMATIVOS DE GRADO SUPERIOR.

Resolución de 24 de noviembre de 2021

Fecha: 18 de mayo de 2022

DATOS DEL ASPIRANTE	CALIFICACIÓN
Apellidos: _____	Dos decimales
Nombre: _____ DNI: _____	
I.E.S. de inscripción: _____	
I.E.S. de realización: _____	

### Instrucciones:

Mantenga su DNI en lugar visible durante la realización del ejercicio.

Grape todas las hojas de respuestas que correspondan a esta prueba junto a esta hoja u hojas de examen.

Lea detenidamente los enunciados de los ejercicios antes de comenzar su resolución.

Firme la lista de control de ENTREGA del examen al entregar esta prueba.

Duración 85 minutos.

### EJERCICIO DE BIOLOGÍA. Parte específica

1.- Observe la micrografía y responda a las cuestiones.

a) Identifique los componentes celulares de la imagen indicando el nombre de los siguientes orgánulos y estructuras (cloroplastos, núcleo, pared celular, vacuola, mitocondrias, nucléolo) señaladas con las flechas. (1,2 puntos)



# JUNTA DE EXTREMADURA

Consejería de Educación y Empleo

Dirección General de Formación Profesional y Formación para el Empleo

Grado Superior: **BIOLOGÍA- Parte específica**

---

b) ¿Se trata de una célula procariota o eucariota? ¿Por qué? (0,3 puntos)

c) ¿Podría ser un virus? Justifique la respuesta (0.3 puntos)

d) Indique en qué proceso metabólico están implicados los orgánulos 1 y 3 respectivamente (0.2 puntos)

2.- Completa la tabla siguiente colocando en la casilla correspondiente cada una de las siguientes afirmaciones sobre los glúcidos: *Sólo se encuentra en los animales. Es una cetosa. Es el azúcar de mesa. Es una aldosa. Tiene función estructural. Tiene función de almacenamiento de azúcares. Es una hexosa. Es un disacárido. Es una pentosa. Sólo se encuentra en los vegetales.* 1 punto

COMPUESTO	AFIRMACIONES	AFIRMACIONES
Sacarosa		
Celulosa		
Glucógeno		
Fructosa		
Ribosa		

3.- Una mujer con grupo sanguíneo 0 ha tenido un hijo con grupo sanguíneo A. ¿Cuál es el genotipo del hijo? ¿Y el fenotipo del padre? (0.5 puntos)

4.- La mitosis tiene cuatro fases. Relacione con ellas cada una de las siguientes afirmaciones (no es necesario copiar las afirmaciones, únicamente indique el número

# JUNTA DE EXTREMADURA

Consejería de Educación y Empleo

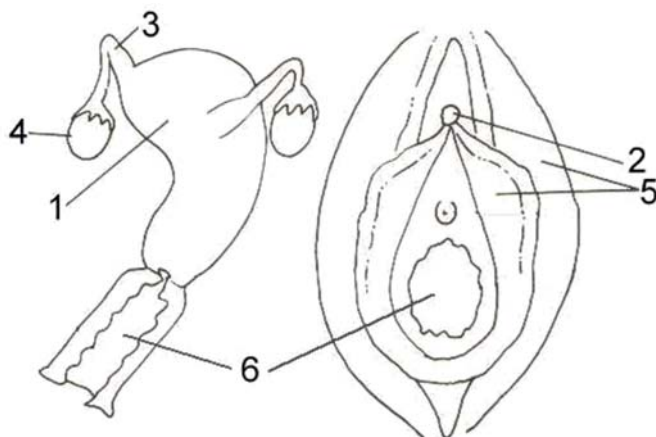
Dirección General de Formación Profesional y Formación para el Empleo

Grado Superior: **BIOLOGÍA- Parte específica**

en la fase correspondiente) : 1.- Reaparece la membrana nuclear. 2.- Los filamentos del huso empiezan a acortarse. 3.- Los cromosomas se hacen visibles. 4.- Las cromátidas migran hacia los polos de la célula 5.- Los núcleos se desorganizan. 6.- Los cromosomas se desorganizan. 7.- Los nucléolos desaparecen. 8.- Los cromosomas se sitúan en el plano ecuatorial . 9.- Comienza a formarse el huso acromático. 10.- Las dos cromátidas se separan.  
1 punto.

FASE	NÚMERO/-S
Profase	
Metafase	
Anafase	
Telofase	

5.- Nombre las partes del dibujo e indica la función de los números 1, 2, 4 y 6. (1,2 puntos)



**Función de 1:**

**Función de 2:**

**Función de 4:**

**Función de 6:**

b) ¿Con qué función vital están relacionados los órganos representados en la figura? (0.3 puntos)

6.- Según un estudio español la leche materna contiene más de 700 tipos de bacterias. Complete la tabla indicando en qué tipo celular (ninguna, humana, bacteriana o ambas) pueden estar presentes cada una de las estructuras u orgánulos. 1 punto

# JUNTA DE EXTREMADURA

Consejería de Educación y Empleo

Dirección General de Formación Profesional y Formación para el Empleo

Grado Superior: **BIOLOGÍA- Parte específica**

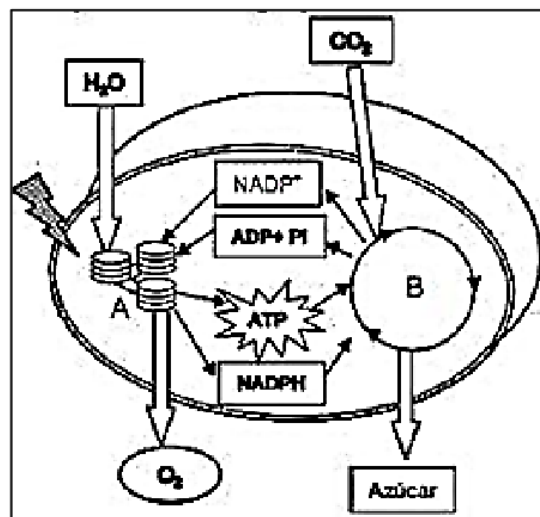
ESTRUCTURAS Y ORGÁNULOS	TIPO CELULAR
Cloroplastos	
Plásmido	
Núcleo	
Citoplasma	
Pared celular	
Centriolos	
Ribosomas	
Mitocondrias	
Membrana plasmática	
Lisosomas	

7.- El esquema adjunto representa un proceso metabólico.

a. Indique qué proceso se esquematiza en la figura.(0.3 puntos)

b. ¿Cómo se denominan cada una las partes, señaladas como A y B, del proceso? (0.4 puntos)

c. Indica si el proceso es anabólico o catabólico. (0.3 puntos)



8.- Señale las diferencias entre estos términos relacionados con la Inmunología. ( 2 puntos)  
ANTICUERPO/ANTÍGENO:

VACUNA/SUERO:

**Criterios de calificación:**

- **IMPORTANTE.** Se debe responder a las ocho cuestiones que se plantean en el espacio destinado para ello (en esta hoja de examen, **NO EN FOLIOS APARTE**)
- El valor de cada cuestión viene indicado en el enunciado de la misma
- Se valorará la ortografía, la expresión, la concreción y el uso de un lenguaje claro y riguroso.