

PRUEBAS DE ACCESO A LOS CICLOS FORMATIVOS DE GRADO SUPERIOR
Convocatoria de 20 de junio de 2024 (Resolución de 8 de marzo de 2024)

DATOS DEL ASPIRANTE	CALIFICACIÓN
Apellidos:	
Nombre:	
D.N.I.:	

GRADO SUPERIOR – PARTE ESPECÍFICA
Opción C1.- BIOLOGÍA

Mantenga su **DNI en lugar visible** durante la realización de la prueba.

Lea detenidamente los enunciados de las cuestiones.

Cuide la presentación (orden, claridad y limpieza). **Destaque las soluciones.**

Duración de la prueba: 2 HORAS

CUESTIÓN Nº1: Respecto a las proteínas:

- Explique en qué consiste la estructura terciaria de una proteína. **(0.25 puntos)**
- ¿Qué consecuencias tendría la pérdida de la misma? ¿A qué puede deberse? **(0.25 puntos)**
- ¿Cómo se denomina a ese proceso? **(0.2 puntos)**
- Ponga tres ejemplos de proteínas que realicen distintas funciones fundamentales en los seres vivos. **(0.3 puntos)**

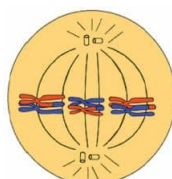
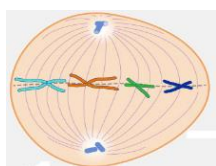
CUESTIÓN Nº 2: Nutrición: organismos autótrofos y heterótrofos:

Indique las diferencias metabólicas más relevantes entre ellos, indicando en cada caso cómo obtienen materia y energía para realizar sus funciones. **(0.75 puntos)**

Ponga ejemplos de ambos tipos de organismos. **(0.25 puntos)**

CUESTIÓN Nº 3: En cada uno de los siguientes esquemas, indique:

- Fase de reproducción representada. Razone su respuesta. **(0.3 puntos)**
- Proceso al que pertenece dicha fase. Razone su respuesta **(0.3 puntos)**
- Diferencias entre mitosis y meiosis en lo que a finalidad del proceso se refiere. **(0.4 puntos)**



CUESTIÓN Nº 4:

Comente las diferencias más relevantes entre células eucariotas (animal, vegetal) y procariontas. Indique mediante un dibujo claro dichas diferencias. **(1 punto)**

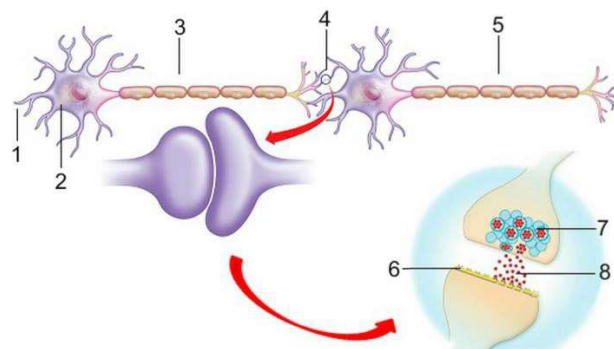
CUESTIÓN Nº 5:

Indique los componentes de la sangre. **(0.5 puntos)**

¿Qué funciones llevan a cabo cada uno de ellos? **(0.5 puntos)**

CUESTIÓN Nº 6:

Complete el siguiente esquema de la transmisión del impulso nervioso escribiendo los nombres adecuados **(0.5 p)** y explique cómo se produce dicho proceso **(0.5 puntos)**.



CUESTIÓN Nº 7:

El color rojo domina sobre el blanco en los claveles.

- Escriba el genotipo de un clavel blanco, un clavel rojo homocigótico y un clavel heterocigótico. **(0.25 puntos)**
- ¿De qué color serán los claveles heterocigóticos? Razone la respuesta. **(0.25 puntos)**
- ¿Cómo serán las proporciones genotípicas y fenotípicas de un cruce de dos claveles que son heterocigóticos? **(0.5 puntos)** *Se valorará la correcta expresión de los datos y el cruzamiento)*

CUESTIÓN Nº 8:

¿En qué consiste la fermentación láctica? ¿Qué microorganismos la producen? **(0.3 puntos)**

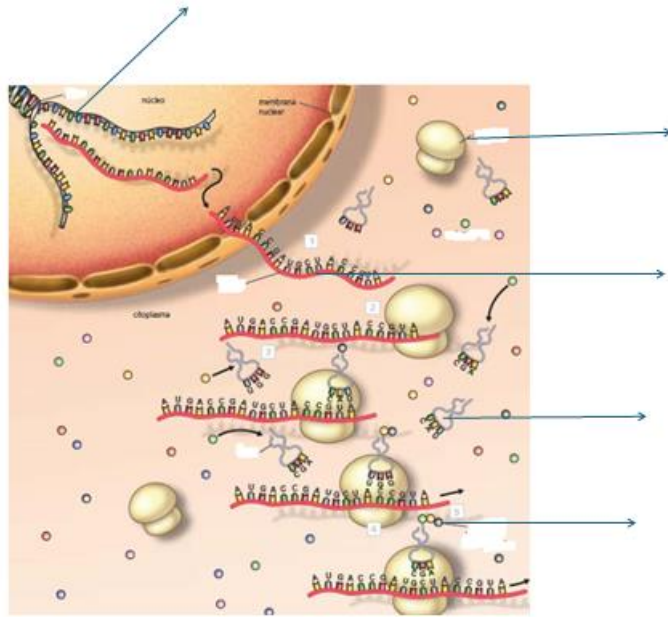
¿En qué consiste la fermentación alcohólica? ¿Qué microorganismos la producen? **(0.3 puntos)**

¿Qué diferencia en cuanto a estructura celular hay entre ambos tipos de microorganismos? **(0.4 puntos)**

CUESTIÓN Nº 9:

En la imagen representada, indique:

- a. Nombre de las estructuras o moléculas señaladas con flechas **(0.3 puntos)**
- b. ¿Qué dos procesos se están produciendo? **(0.3 puntos)**
- c. Explique brevemente en qué consiste cada uno de ellos. **(0.4 puntos)**



CUESTIÓN Nº 10:

Defina los conceptos de: inmunidad innata y adquirida, comentando sus principales características. **(1 punto)**